



## LICENCE PROFESSIONNELLE

GESTION ET UTILISATION DES ÉNERGIES  
RENOUVELABLES

WWW.IUT-NIMES.FR

### RECRUTEMENT

NIVEAU : BAC +2

- DUT GEII
- BTS
  - Électrotechnique
  - Fluides, Énergies Domotique (FED) option domotique et bâtiments communicants

### MODALITÉS D'ADMISSION

Sur dossier et entretien  
téléphonique

### FORMATION CONTINUE :

L'ensemble des formations est accessible en formation continue, (*salarié, individuel ou demandeur d'emploi*), sous réserve de validation des prérequis demandés.

L'accès peut se faire également dans le cadre de la Validation des Acquis et de l'Expérience, (*VAE, VAP, ou VES*).



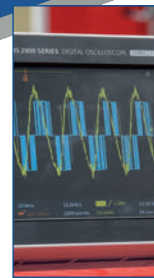
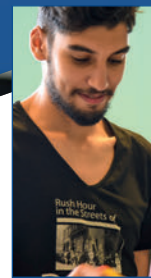
BAC+3  
NIVEAU II

# LP GUER

## MAÎTRISE DE L'ÉNERGIE : ÉLECTRICITÉ, DÉVELOPPEMENT DURABLE

PARCOURS GESTION ET UTILISATION  
DES ÉNERGIES RENOUVELABLES

Formation classique à temps plein  
Possible en alternance :  
contrat de professionnalisation  
et contrat d'apprentissage



accessible par la voie  
de **l'apprentissage**

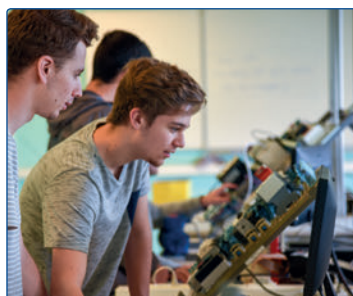
### OBJECTIFS

Cette licence professionnelle a pour objectif de former des cadres intermédiaires en ingénierie électrique dans les domaines de l'intégration des énergies renouvelables ou du bâtiment intelligent.

### COMPÉTENCES VISÉES

À l'issue de la formation, le diplômé sera capable de :

- Utiliser un logiciel CAO pour la réalisation de plans électriques en 2D.
- Maîtriser les systèmes de conversion de l'énergie électrique.
- Répondre à un appel d'offre dans le domaine du photovoltaïque résidentiel/tertiaire.
- Exploiter une centrale de production d'énergie électrique d'origine renouvelable.
- Utiliser les outils logiciels appropriés pour le dimensionnement de centrales photovoltaïques.
- Déployer et administrer un protocole de communication réseau pour objets intelligents et communicants.
- Faire un diagnostic énergétique et établir un plan d'action pour améliorer le bilan énergétique.
- Réaliser un système domotique pour un bâtiment intelligent.



### ORGANISATION DE LA FORMATION

Date de début : Mi-septembre.

Durée : 1 an.

Volume horaire : 400h, soit 24h/semaine.

Stage : 14 semaines de stage pour les étudiants en formation à plein temps.

Organisation de l'alternance : 17 semaines à l'IUT/34 semaines en entreprise.

Modalité de contrôle des connaissances : Contrôle continu.

## UNITÉS D'ENSEIGNEMENT

La formation est organisée par Unités d'Enseignement (UE).

UE1 ENSEIGNEMENTS ACADÉMIQUES		
1.1	Gestion de projet	
1.2	Économie et gestion	
1.3	Anglais	
1.4	Distribution et transport de l'énergie électrique	
1.5	Qualité et conversion de l'énergie électrique	
1.6	Réseaux communicants	
1.7	Technologie des systèmes de production d'énergie renouvelable	
1.8	Technologie du bâtiment intelligent	
UE2 ENSEIGNEMENTS PROFESSIONNELS		
	PARCOURS « ÉNERGIES RENOUVELABLES »	PARCOURS « BÂTIMENT INTELLIGENT »
2.1	Autocad	Autocad
2.2	Caneco	Caneco
2.3	Répondre à un appel d'offre pour une centrale PV	Répondre à un appel d'offre courant fort/courant faible
2.4	Exploitation et maintenance d'une centrale éolienne	Diagnostic énergétique - thermique du bâtiment
2.5	Réalisation et intégration pour une centrale PER	Certification KNX
2.6	Mesure et exploitation d'une centrale PV	Dialux
2.7	Raccordement réseau HT	Exploitation et maintenance d'un bâtiment intelligent
2.8	Habilitation BT/HT	Réseau informatique, mise en œuvre et sécurité
2.9	Apprentissage des logiciels professionnels (Lyse PV et PV Syst)	Mesure et diagnostic sur un ouvrage électrique
UE3 ENTREPRISE - PROJET TUTEURÉ		
14 semaines de stage (Formation à temps plein)		
34 semaines en entreprise (Formation en alternance)		
Projet tuteuré		



### INSERTION PROFESSIONNELLE

Dans les domaines de l'intégration des énergies renouvelables ou du bâtiment intelligent :

- Chargé de projet.
- Chargé d'exploitation.
- Chargé d'étude...

### LES PLUS

Certification **KNX**.

Stage pratique dans le **domaine du grand éolien**.

**Utilisation de logiciels professionnels** : Caneco, Autocad, Dialux, PVSyst, Lyse PV.

**Visites de centrales.**



SERVICE FORMATION CONTINUE  
UNIVERSITÉ DE MONTPELLIER

## CANDIDATURE

En mars sur le site :  
ecandidat.umontpellier.fr

Pour plus d'informations,  
consultez IUT-NIMES.FR

Pour vous aider dans vos démarches administratives, contactez :

### FORMATION CONTINUE, VAE – VAP – VES, CONTRAT DE PROFESSIONNALISATION

Service Formation  
Continue de l'Université  
de Montpellier  
Bureaux de Nîmes

IUT de Nîmes

8 rue Jules Raimu  
30907 Nîmes cedex 2  
Tél : +33 (0)4 66 64 95 62  
sfc-nimes@umontpellier.fr

### CONTRAT D'APPRENTISSAGE

CFA Régional de  
l'Enseignement Supérieur  
en Languedoc Roussillon  
(CFA ENSUP LR)

Bureaux de Nîmes  
8 rue Jules Raimu  
30907 Nîmes cedex 2  
Tél : +33 (0)4 66 62 85 90/92  
cfa-ensuplr@umontpellier.fr  
Consultez ensuplr.fr



### DÉPARTEMENT GÉNIE ÉLECTRIQUE ET INFORMATIQUE INDUSTRIELLE

+33 (0)4 66 62 85 25  
iutn-lp-guer@umontpellier.fr

8 rue Jules Raimu,  
30907 Nîmes Cedex 2

[WWW.IUT-NIMES.FR](http://WWW.IUT-NIMES.FR)

UNIVERSITÉ DE MONTPELLIER